

DAR DHIAFA

Hôtel / Restaurant | Erriadh, Djerba
Saison 2023 / 2024





DAR DHIAFA

Hôtel / Restaurant | Erriadh, Djerba
Saison 2023 - 2024



VIVRE AUTREMENT

Lors de votre arrivée à Djerba vous êtes conquis par la douceur du climat, l'atmosphère et la gentillesse de ses habitants. En parcourant les chemins qui conduisent à votre destination, vous êtes envoutés par l'éclat des coupoles peintes à la chaux, la pureté des paysages, la variété des arbres fruitiers, des palmiers et oliviers centenaires. C'est dans cette ambiance de paix et de sérénité que vous arrivez à Erriadh - autrefois, Hara Sghira, et aujourd'hui Djerbahood.

Ce village du centre de l'île, empreint d'une histoire riche de plusieurs millénaires a gardé toute son authenticité. Slah Allani, et son épouse Chiara, propriétaires du Dar Dhiafa, ont eut envie de rendre à celui-ci son âme originelle.

Dar Dhiafa, qui signifie la «Maison des invités» est un lieu magique au charme envoutant composé de cinq anciennes habitations, réunies entre elles et décorées sans ostentation avec du mobilier ancien chiné à travers la Tunisie. Son architecture noble, dépouillée mêle harmonieusement coupoles, patios et toits en terrasses. Les chambres toutes différentes les unes des autres portent les noms évocateurs des milles et une nuit. Elles bénéficient du confort que tout voyageur a plaisir à trouver. Découvrez le restaurant: les murs en tadleck, l'éclairage subtil, tout invite au dépaysement. La table dressée avec art. Chaque objet évoque la tradition l'assiette en cuivre martelé, les verres soufflés...

GÉNÉRALITÉS

Date de première ouverture : Mai 2000

Dernière rénovation : Janvier 2012

Standards internationaux : 3 étoiles ***

Langues parlées : Arabe, Français, Italien, Anglais

Modes de paiement acceptés : Carte de crédit, Espèces et Chèques

LOCALISATION

Pays : Tunisie

Gouvernorat : Medenine

Délégation : Houmt Souk, Djerba

Village : Erriadh (Hara Sghira | Djerbahood)

Code Postal : 4146

GPS : 33° 49' 16' nord, 10° 51' 13' est

Aéroport : Aéroport international de Djerba-Zarzis (12km)

Port : Terminal de Ferry - Ajim Bac (16km)

Pont : Chaussée romaine Djerba-Zarzis (20km)

CONTACT

Téléphone réservation : +216 75 671 166

Adresse Email : info@dardhiafa.tn

Site internet: <https://www.dardhiafa.tn>

Téléphone réception : +216 75 671 166

Page FB : [@dar.dhiafa](https://www.facebook.com/dar.dhiafa)

Instagram : [dar_dhiafa](https://www.instagram.com/dar_dhiafa)

HÉBERGEMENT

16 chambres : Capacité 30/35 lits

2 suites senior / 4 suites junior

10 chambres double

Aménagement des chambres

Salle de bain avec douche (ou baignoire) et WC | Climatiseur | Mini coffre-fort | Electricité 220 V | Frigo Bar | lit 160x200 | Dressing |

NB : Certaines suites peuvent être transformées en familiale en ajoutant un lit supplémentaires

Attention particulières :

Thé et pâtisseries tunisienne à l'arrivée des clients

Décoration florale et cadeau pour les voyages de noces

Réservation possible de l'hôtel entier pour événements

RESTAURANT «À la Carte»

Capacité : 25 couverts et 20 couverts dans le patio

Type de cuisine : Tunisienne et française

Petit déjeuner : Tunisien ou continentale de 7h à 10h

Déjeuner : « À la Carte » de 12h à 14h

Dîner : « À la Carte » de 19h à 22h

Attention particulières (sur réservation uniquement)

Repas végétariens ou Spécialité tunisiennes (Couscous au poisson, Riz Djerbien, Gargoulette, Marka Hlowa)

Animation musicale pour des réceptions



DAR DHIAFA

Hôtel / Restaurant | Erriadh, Djerba
Saison 2023 - 2024



PLAN DE L'HOTEL

HÉBERGEMENT 30/40 pax

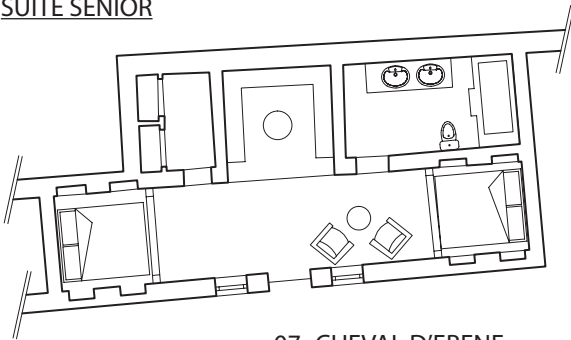
01	SJ- AMANDE (2pax)	05	C- ALADIN (1+1pax)	11	SJ- SHERAZADE (2+1pax)
02	C- GRENADE (1+1pax)	06	D- DALILA (2pax)	12	D- JASMIN (2pax)
03	D- SINDBAD (2pax)	07	SJ- CHEVAL D'EBENE (2pax)	13	D- GEMME (2pax)
04	D- CALIFE (2pax)	08	SS- SULTAN (2+2pax)	14	D- VIZIR (2pax)
		09	SS- FOLLA (2+1pax)	15	CQ- POETE (4pax)
		10	CT- SOURIRE DE LUNE (2pax)	16	CQ- EMIR (4 pax)

ACCUEIL ET SERVICES

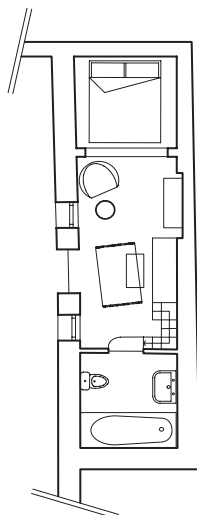
A	HALL / RÉCEPTION	F	WC HOMME
B	SALON	G	WC FEMME
C	DAR BAR	H	PISCINE VERTE
D	RESTAURANT	I	PISCINE BLEUE
E	PATIO PALMIER	J	ESPACE BIEN-ETRE

TYPE PLAN DE CHAMBRES

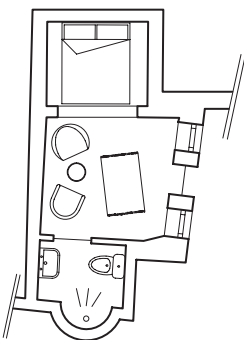
08 -SULTAN
SUITE SENIOR



07 -CHEVAL D'EBENE
SUITE JUNIOR



03 -SINDBAD
CHAMBRE DOUBLE





DAR DHIAFA

Hôtel / Restaurant | Erriadh, Djerba

Saison 2023 - 2024



DESCRIPTION HÉBERGEMENT

	CHAMBRE	Catégorie	Lits	Type lit	SDB
PATIO AMANDE					
1	Amande	Suite Junior	2	Lit double (fer forgé) + un petit salon	baignoire
2	Grenade	Chambre Single	1	Lit double (fer forgé)	douche
3	Sindbad	Chambre double	2	Lit double (niche)	douche
4	Calife	Chambre Triple	3	Chambre sur deux niveaux - Lit double + simple	baignoire
PATIO SULTAN / PISCINE BLEUE					
5	Aladin	Chambre Single	1	Lit double (niche) - petite chambre idéal pour 1 personne	douche
6	Dalila	Chambre double	2	Lit double (fer forgé)	douche
7	Cheval d'Ébene	Suite Junior	2	Lit double (niche) + salle de bain en haut avec escalier	baignoire
8	Sultan	Suite Senior	4	2 lit double (niche) - un petit salon - un dressing	baignoire
9	Folla	Suite Senior	2	Grand Lit double (bois) + dressing et un petit salon à l'étage	baignoire
10	Sourire de lune	Chambre triple	3	Lit double (niche)+ lit simple	douche
PATIO / PISCINE VERTE					
11	Sherazade	Suite Junior	2	Lit double (niche) + petit salon + dressing	douche
12	Jasmin	Chambre Double	2	Lit double avec une très belle douche en pierre apparente	douche
12b	Gemme	Chambre double	2	Grand Lit double (niche)	douche
14	Vizir	Chambre double	2	Lit double (fer forgé)	douche
15	Poète	Chambre Quadruple	4	Lit double + 2 lits simple - chambre deux niveaux + 2 SDB	douche
16	Émir	Chambre Quadruple	4	Lit double + 2 lits simple	douche

TARIFS PUBLICS SAISON 2023/2024

PAR CHAMBRE ET PAR JOUR EN LOGEMENT ET PETIT DÉJEUNER

CATÉGORIES DE CHAMBRE	BASSE SAISON	MOYENNE SAISON	HAUTE SAISON
	16/11/23 - 23/12/23 02/03/23 - 30/04/24	01/11/23 - 15/11/23 24/12/23 - 06/01/24 01/05/24 - 30/06/24 16/09/24 - 31/10/24	01/07/24 -15/09/24
Standard single (1pax)	210 TND	230 TND	270 TND
Standard Double (2pax)	250 TND	280 TND	340 TND
Standard Triple (3pax)	320 TND	350 TND	410 TND
Standard Quadruple (4pax)	390 TND	420 TND	480 TND
Suite junior (2pax)	320 TND	340 TND	400 TND
Suite sénior (2pax)	360 TND	400 TND	500 TND

- Taxe séjour *: 2 dt / nuitée par personne (à partir de 13 ans) pour les hôtel 3 étoiles

DAR DHIAFA

Hôtel / Restaurant | Erriadh, Djerba
Saison 2023 - 2024



PHOTOGRAPHIES DE DAR DHIAFA

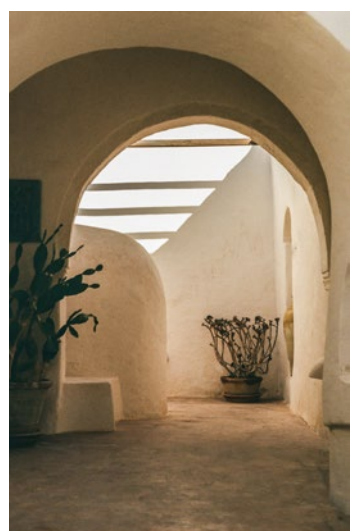
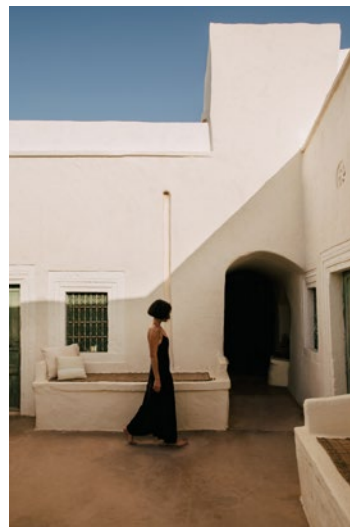


DAR DHIAFA

Hôtel / Restaurant | Erriadh, Djerba
Saison 2023 - 2024



PHOTOGRAPHIES DE DAR DHIAFA



DAR DHIAFA

Hôtel / Restaurant | Erriadh, Djerba
Saison 2023 - 2024



PHOTOGRAPHIES DE L'ÎLE DE DJERBA

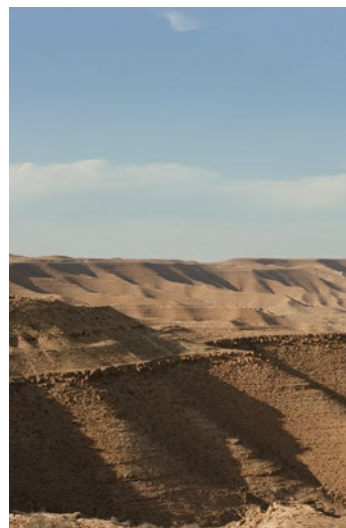
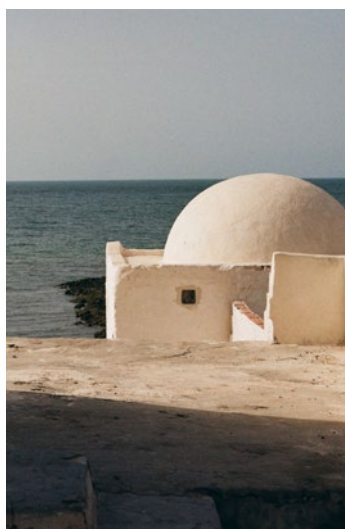


DAR DHIAFA

Hôtel / Restaurant | Erriadh, Djerba
Saison 2023 - 2024



PHOTOGRAPHIES DU MARCHE D'ERRIADH, DE DJERBA ET DU SUD TUNISIEN





DAR DHIAFA

Hôtel / Restaurant | Erriadh, Djerba
Saison 2023 -2024