



BROCHURE 2025/2026

HOTEL DAR DHIAFA

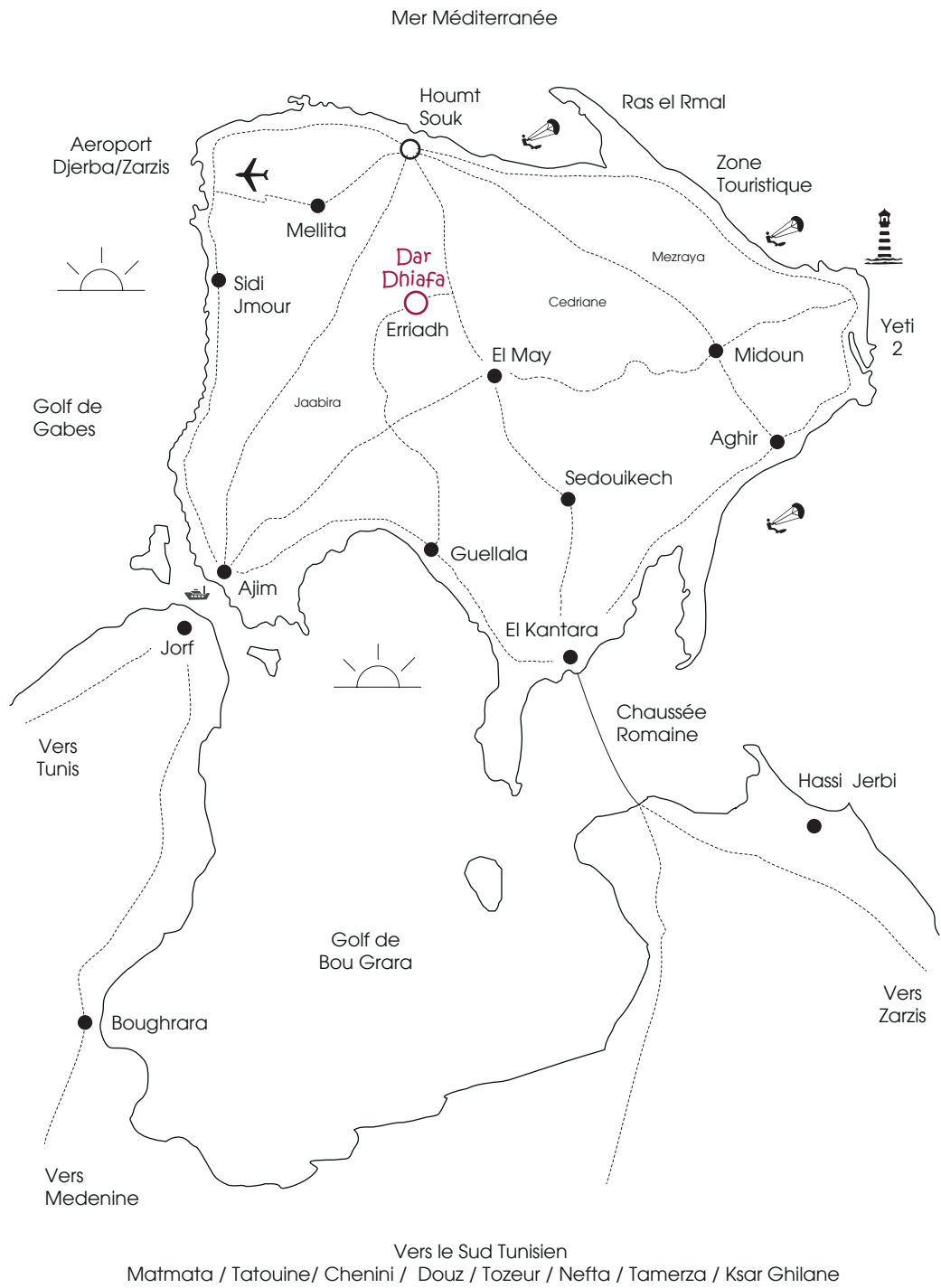
Hara Sghira . Djerba

Dar Dhiafa

An authentic Djerbian house
Saison 25/26



Île de Djerba, TUNISIE



Dar Dhiafa

An authentic Djerbian house

Saison 25/26



VIVRE AUTREMENT

Lors de votre arrivée à Djerba vous êtes conquis par la douceur du climat, l'atmosphère et la gentillesse de ses habitants. En parcourant les chemins qui conduisent à votre destination, vous êtes envoutés par l'éclat des coupoles peintes à la chaux, la pureté des paysages, la variété des arbres fruitiers, des palmiers et oliviers centenaires. C'est dans cette ambiance de paix et de sérénité que vous arrivez à Erriadh – autrefois, Hara Sghira, et aujourd'hui Djerbahood.

Ce village du centre de l'île, empreint d'une histoire riche de plusieurs millénaires a gardé toute son authenticité. Slah Allani, et son épouse Chiara, propriétaires du Dar Dhiafa, ont eut envie de rendre à celui-ci son âme originelle.

Dar Dhiafa, qui signifie la «Maison des invités» est un lieu magique au charme envoutant composé de cinq anciennes habitations, réunies entre elles et décorées sans ostentation avec du mobilier ancien chiné à travers la Tunisie. Son architecture noble, dépouillée mêle harmonieusement coupoles, patios et toits en terrasses. Les chambres toutes différentes les unes des autres portent les noms évocateurs des milles et une nuit. Elles bénéficient du confort que tout voyageur a plaisir à trouver. Découvrez le restaurant: les murs en tadleck, l'éclairage subtil, tout invite au dépaysement. La table dressée avec art. Chaque objet évoque la tradition l'assiette en cuivre martelé, les verres soufflés . . .

HÉBERGEMENT

16 chambres : Capacité 30/35 lits

2 suites senior / 4 suites junior

10 chambres double

Aménagement des chambres

Salle de bain avec douche (ou baignoire) et WC

Climatiseur | Mini coffre-fort | Electricité 220 V

Frigo Bar | Lit 160x200 | Dressing

Attention particulières :

Thé et pâtisseries tunisienne à l'arrivée des clients

Décoration florale et cadeau pour les voyages de noces

Réservation possible de l'hôtel entier pour événements

RESTAURANT «À la Carte»

Capacité : 25 couverts et 20 couverts dans le patio

Type de cuisine : Tunisienne et française

Petit déjeuner : Tunisien ou continentale de 7h à 10h

Déjeuner : « À la Carte » de 12h à 14h

Dîner : « À la Carte » de 19h à 22h

Attention particulières (sur réservation uniquement)

Repas végétariens ou Spécialité tunisiennes (Couscous au poisson, Riz Djerbien, Gargoulette, Marka Hlowa)

Animation musicale pour des réceptions

GÉNÉRALITÉS

Date de première ouverture : Mai 2000

Dernière rénovation : Janvier 2012

Standards internationaux : 3 étoiles ***

Langues parlées : Arabe, Français, Italien, Anglais

Modes de paiement acceptés :

Carte de crédit, Espèces et Chèques

LOCALISATION

Pays : Tunisie

Gouvernorat : Medenine

Délégation : Houmt Souk, Djerba

Village : Erriadh (Hara Sghira | Djerbahood)

Code Postal : 4146

GPS : 33° 49' 16' nord, 10° 51' 13' est

Aéroport: Aéroport international de Djerba-Zarzis

Port : Terminal de Ferry - Ajim Bac (16km)

Pont : Chaussée romaine Djerba-Zarzis (20km)

CONTACT ET RÉSERVATION

+216 75 671 166

info@dardhiafa.tn

dardhiafa.tn



Dar Dhiafa

An authentic Djerbian house

Saison 25/26



PLAN DE L'HOTEL

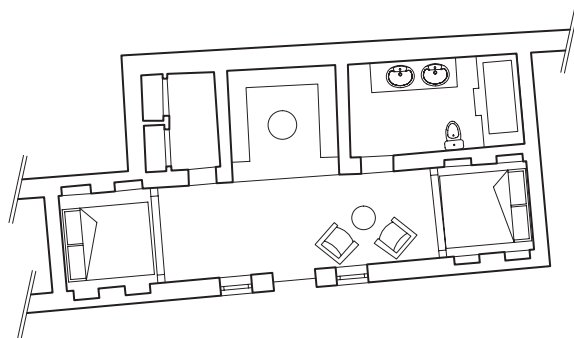
HÉBERGEMENT 30/40 pax

- 01 SJ- AMANDE (2pax)
- 02 C- GRENADE (1+1pax)
- 03 D- SINDBAD (2pax)
- 04 D- CALIFE (2pax)
- 05 C- ALADIN (1+1pax)
- 06 D- DALILA (2pax)
- 07 SJ- CHEVAL D'EBENE (2pax)
- 08 SS- SULTAN (2+2pax)
- 09 SS- FOLLA (2+1pax)
- 10 CT- SOURIRE DE LUNE (2pax)
- 11 SJ- SHERAZADE (2+1pax)
- 12 D- JASMIN (2pax)
- 13 D- GEMME (2pax)
- 14 D- VIZIR (2pax)
- 15 CQ- POETE (4pax)
- 16 CQ- EMIR (4 pax)

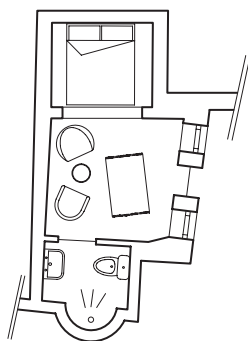
ACCUEIL ET SERVICES

- A HALL / RÉCEPTION
- B SALON
- C DAR BAR
- D RESTAURANT
- E PATIO PALMIER
- F WC HOMME
- G WC FEMME
- H PISCINE VERTE
- I PISCINE BLEUE
- J ESPACE BIEN-ETRE

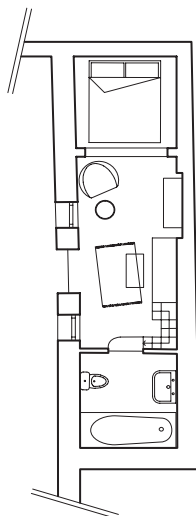
TYPE PLAN DE CHAMBRES



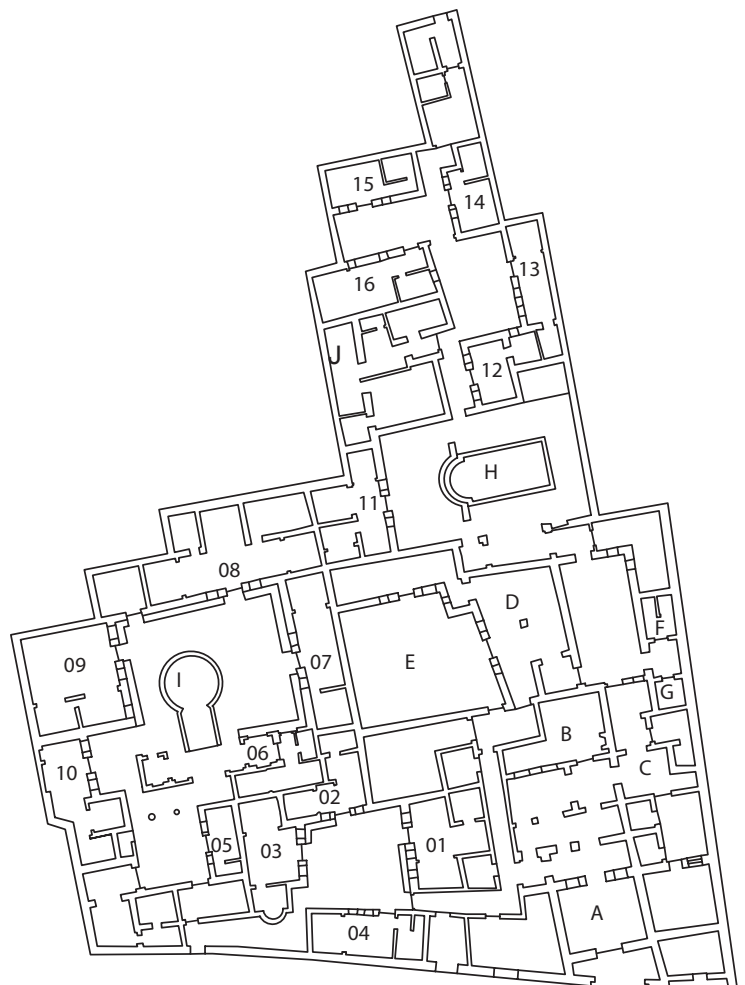
08 -SULTAN
SUITE SENIOR



03 -SINDBAD
CHAMBRE DOUBLE



07 -CHEVAL D'EBENE
SUITE JUNIOR



▲
ENTRÉE



Dar Dhiafa

An authentic Djerbian house

Saison 25/26



DESCRIPTION HÉBERGEMENT

N°	CHAMBRE	CATÉGORIE	PAX	DISPOSITION DE LA CHAMBRE	SDB
PATIO AMANDE					
1	Amande	Suite Junior	2	1 Lit double (fer forgé) + un petit salon	baaignoire
2	Grenade	Chambre Single	2	1 Lit double (fer forgé) (idéal pour 1 personne)	douche
3	Sindbad	Chambre double	2	1 Lit double (en niche)	douche
4	Calife	Chambre Triple	3	Lit simple en bas et lit double en haut (duplex)	baaignoire
PATIO SULTAN / PISCINE BLEUE					
5	Aladin	Chambre Single	2	Lit double (niche) - petite chambre idéal pour 1 personne	douche
6	Dalila	Chambre double	2	Lit double (fer forgé)	douche
7	Cheval d'Ébene	Suite Junior	2	Lit double (niche) + salle de bain en haut avec escalier	baaignoire
8	Sultan	Suite Senior	4	2 lit double (niche) - un petit salon - un dressing	baaignoire
9	Folla	Suite Senior	2	Grand Lit double (bois) + dressing et un petit salon à l'étage	baaignoire
10	Sourire de lune	Chambre triple	3	Lit double (niche)+ lit simple	douche
PATIO / PISCINE VERTE					
11	Sherazade	Suite Junior	2	Lit double (niche) + petit salon + dressing	douche
12	Jasmin	Chambre Double	2	Lit double (douche en pierre apparente)	douche
12b	Gemme	Chambre double	2	Grand Lit double (niche)	douche
14	Vizir	Chambre double	2	Lit double (fer forgé)	douche
15	Poète	Chambre Quadruple	4	2 lits simple en bas et 1 lit double en haut (Duplex + 2 Sdb)	douche
16	Émir	Chambre Quadruple	4	Lit double + 2 lits simple	douche

TARIFS PUBLICS SAISON 2025

par chambre et par jour en logement et petit déjeuner

	BASSE SAISON	MOYENNE SAISON	HAUTE SAISON
CATÉGORIES DE CHAMBRE	01/11/25 – 23/12/25 06/01/26 – 30/04/26	24/12/25 - 05/01/26 01/05/26 - 30/06/26 16/09/26 - 31/10/26	01/07/26 -15/09/26
Standard Single (1pax)	240 TND	270 TND	310 TND
Standard Double (2pax)	300 TND	340 TND	380 TND
Standard Triple (3pax)	370 TND	410 TND	460 TND
Standard Quadruple (4pax)	440 TND	480 TND	540 TND
Suite junior (2pax)	360 TND	400 TND	460 TND
Suite sénior (2pax)	420 TND	460 TND	540 TND

- Taxe séjour *: 2 dt / nuitée par personne (à partir de 12 ans) Tunisiens et ressortissants des pays du maghreb

- Taxe séjour *: 8 dt / nuitée par personne (à partir de 12 ans) Toute nationalités

Dar Dhiafa

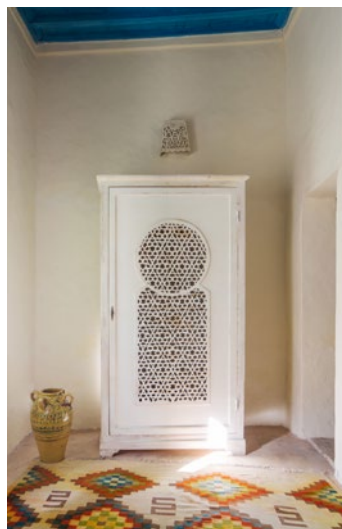
An authentic Djerbian house

Saison 25/26



PHOTOGRAPHIES DE DAR DHIAFA

© Giaime Meloni – 2018



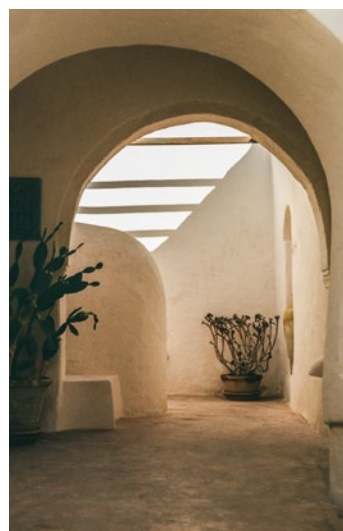
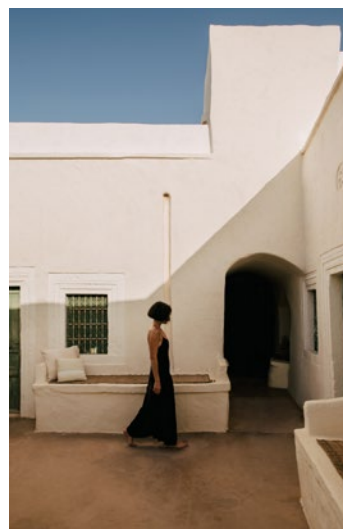
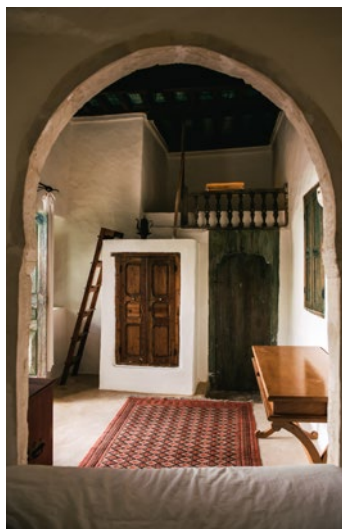
Dar Dhiafa

An authentic Djerbian house
Saison 25/26



PHOTOGRAPHIES DE DAR DHIAFA

© Genevieve Lutkin – 2023



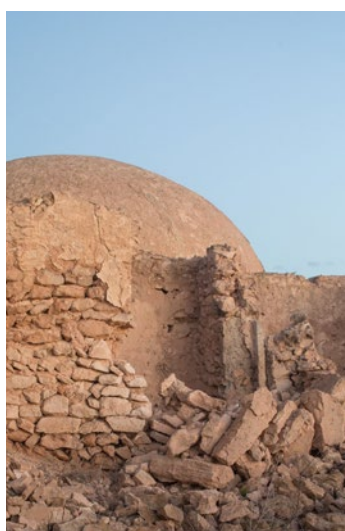
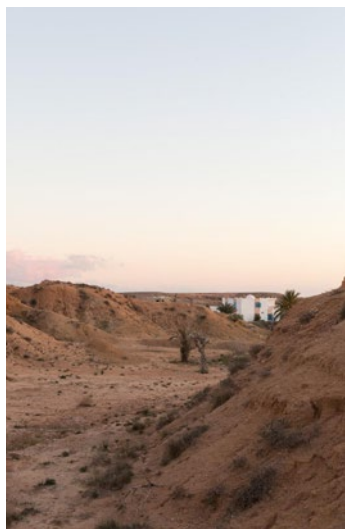
Dar Dhiafa

An authentic Djerbian house
Saison 25/26



PHOTOGRAPHIES DE DJERBA

© Giaime Meloni – 2018



Dar Dhiafa

An authentic Djerbian house

Saison 25/26



PHOTOGRAPHIES DE DJERBA

© Genevieve Lutkin – 2023





© Antoine Marechal

CHAMBRE DU CALIFE A DAR DHIAFA

HOTEL DAR DHIAFA
Erriadh, Djerba
info@dardhiafa.tn
+216 75 67 11 66
www.dardhiafa.tn